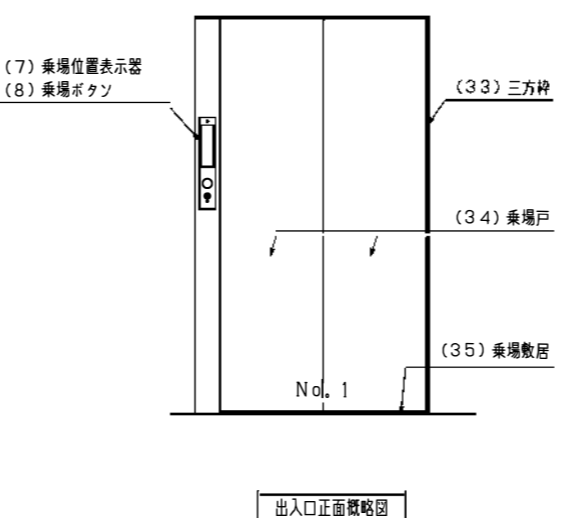
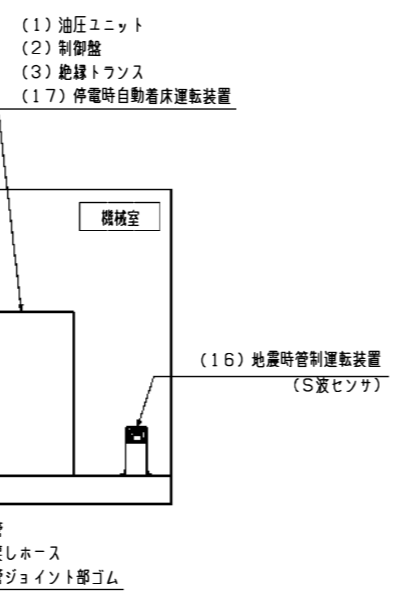


エレベーター仕様			
項目	既設仕様	改修後	
号機名	No.1	同左	
型式	日立製HBU-750-2S30	同左	
種別・構造・用途	油圧式・機械室あり・覆台用	同左	
積載量(定員)	750kg(11人)	同左	
速度	30m/min	同左	
運転方式	乗合全自動運転	同左	
制御方式	リレー制御方式	インバーター制御方式	
かご内法寸法	開口1300mm×奥行2300mm×高さ2300mm	同左	
扉開閉方式	2枚戸片開き	同左	
出入口寸法	有効幅1100mm×高さ2100mm	同左	
停止箇所(停止階)	2箇所停止(1, 2階)	同左	
電源	高用 動力:3相200V 電灯:単相100V	同左	
電動機容量	AC 15kW	同左	
電源盤及び制御盤	機械室に設置	同左	
管制運転	地震	無し	有り(S波及びP波感知器)
	火災	無し	同左
	停電	無し	有り
	自家発電	無し	同左
耐震構造	B1耐震	A09耐震	
戸開走行保護装置	無し	同左	
監視盤	無し	同左	
付加仕様	パーキング運転	パーキング運転 ドアシグナル付きセーフティシュー マルチビームセンサー 乗場側利用者検知機能	

エレベーター改造内容	
1	制御リニューアル
2	耐震構造強化(A09耐震)
3	主ロープ取替
4	修理品
5	かご内意匠改善
6	遠隔監視機能追加(①) ※1

※1: メンテナンス契約期間中のみ利用可能
 ①: 故障により利用者が内部に閉じ込められた場合に管制センタから遠隔操作により救出機能・専門技術者の現場移動により故障の点検・復旧機能

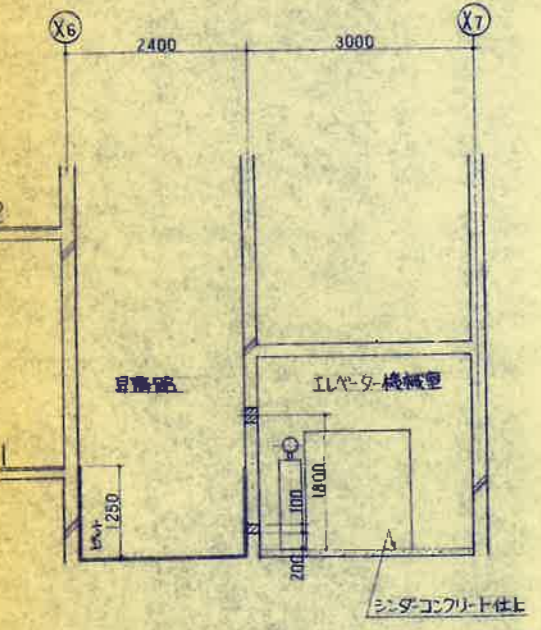
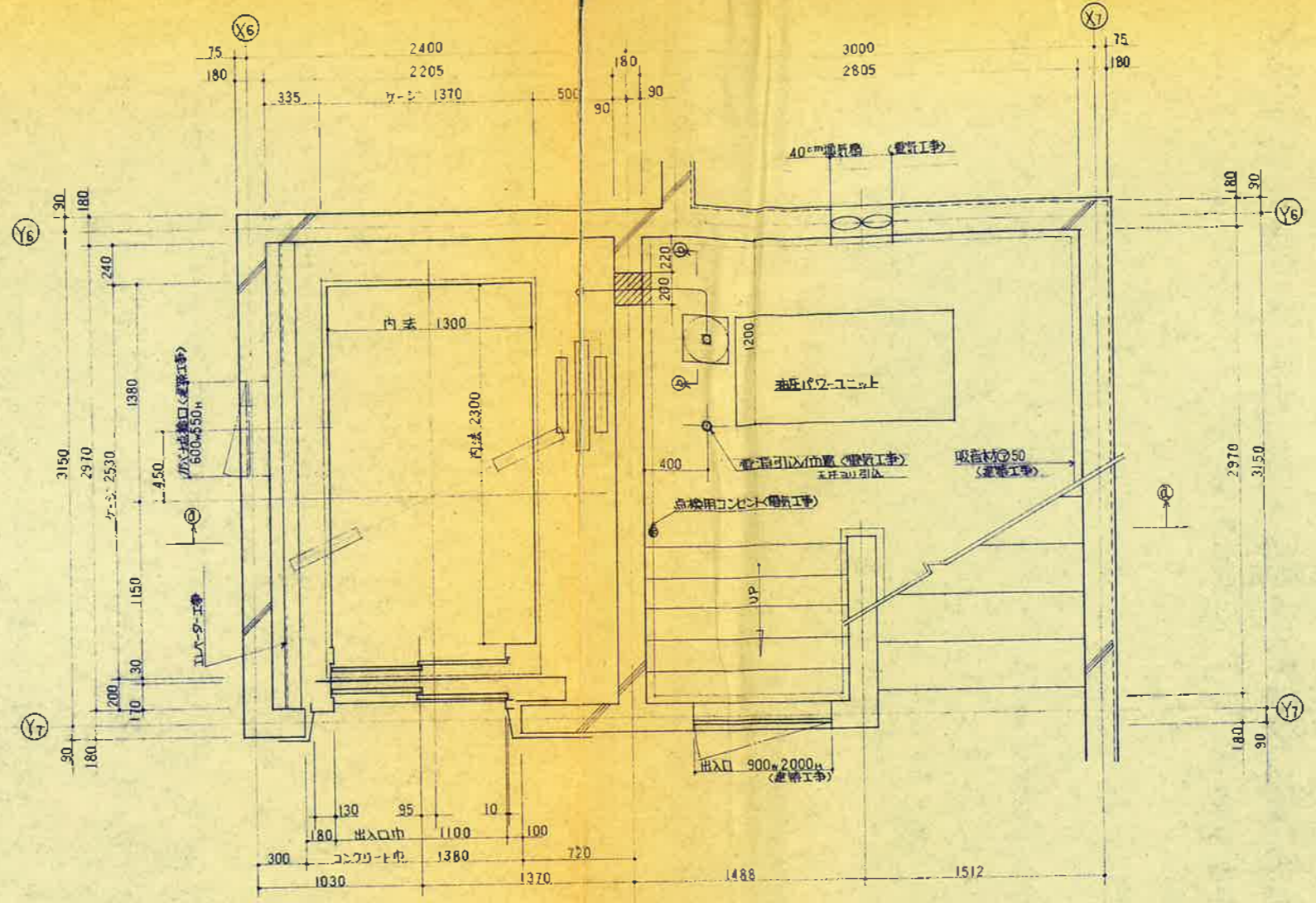
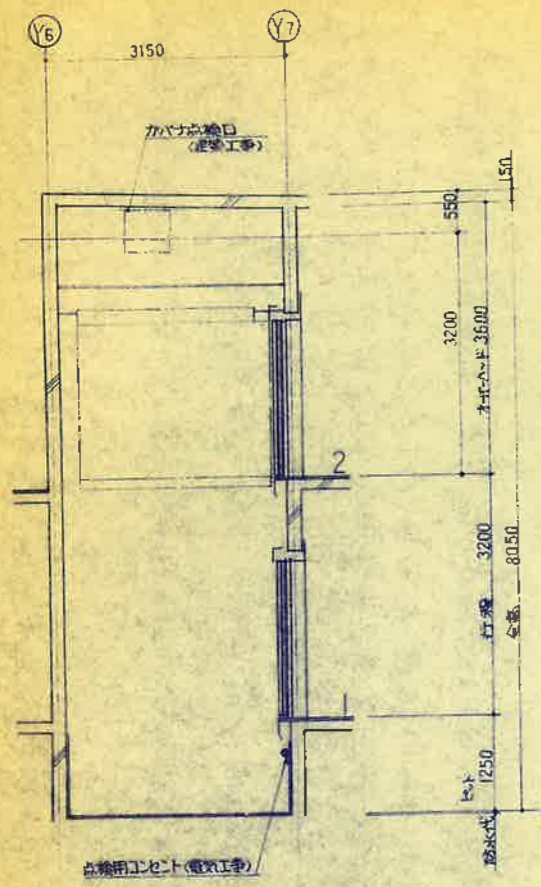


※概略図のため実際の構造とは異なる箇所があります

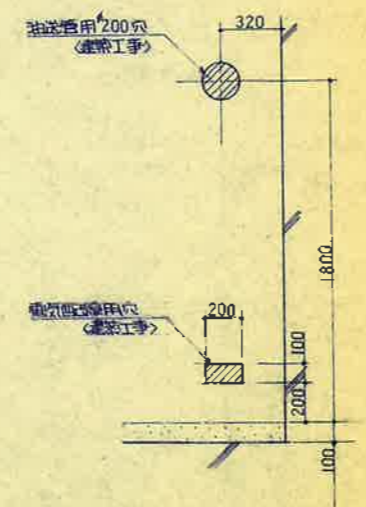
エレベーター改修区分						
項目	機器名称	新旧区分			備考	
		新製	更新	流用		
制御リニューアル	(1) 油圧パワーユニット		○			
	(2) 制御盤		○			
	(3) 絶縁トランス	○				
	(4) 油送管			○		
	(5) かご操作盤		○			
	(6) かご位置表示器		○			
	(7) 乗場位置表示器		○			
	(8) 乗場ボタン		○			
	(9) 主ロープ		○			
	(10) 通信ケーブル		○			
	(11) かご上器具ボックス		○			
	(12) ドアマーター			○		
	(13) ドアマシン			○		
	(14) 油圧ジャッキ			○		
	(15) リミットスイッチ(上下)			○		
管制運転	(16) 地震時管制運転装置(P・S波)	○				
	(17) 停電時自動着床運転装置	○				
耐震構造強化対策	(18) 耐震構造強化対策(A09耐震)	○				
かご	(19) 出入口上部枠・前側板・前柱		○			
	(20) かご操作盤側板		○		化粧シート現地貼り	
	(21) 上記以外の側板			○	化粧シート現地貼り	
	(22) 天井			○	化粧シート現地貼り	
	(23) 天井照明		○		LED化	
	(24) かご戸			○	化粧シート現地貼り	
	(25) かご床			○	床タイルまたは床シート現地貼替	
	(26) 幅木			○		
	(27) かご敷居			○		
	(28) かご内ハンドル			○		
	(29) 荷摺			○		
	(30) ドアシグナル付セーフティシュー		○			
乗場	(31) マルチビームセンサー	○				
	(32) ケアフルセンサー	○				
	(33) 三方枠			○		
	(34) 乗場戸			○		
	(35) 乗場敷居			○		
	修理品	(36) グランド部パッキン		○		
		(37) 油戻しホース		○		
		(38) 配管ジョイント部ゴム		○		
		(39) 各階乗場ドアロックスイッチ		○		

※詳細設計により変更となる場合があります

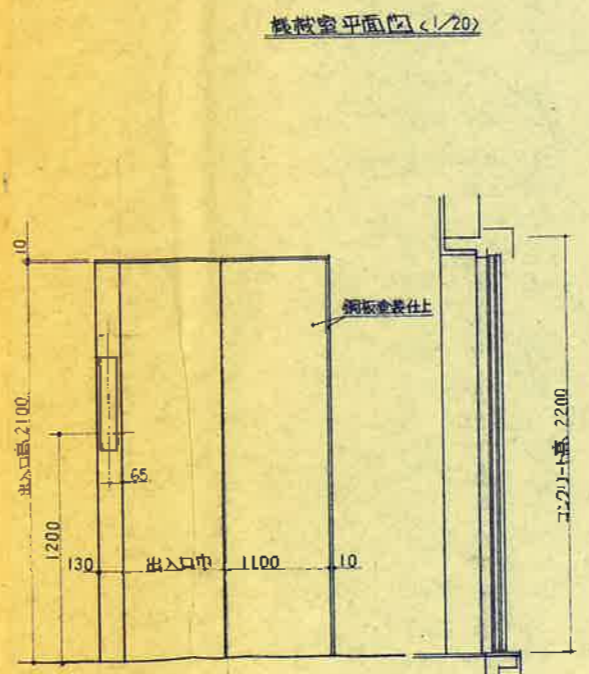
特記事項	製図年月	工事名称	図面名	縮尺	整理番号	図面番号
	令和6年6月	特別養護老人ホーム和香園 昇降機改修工事	エレベーター改修工事概要図	—		1



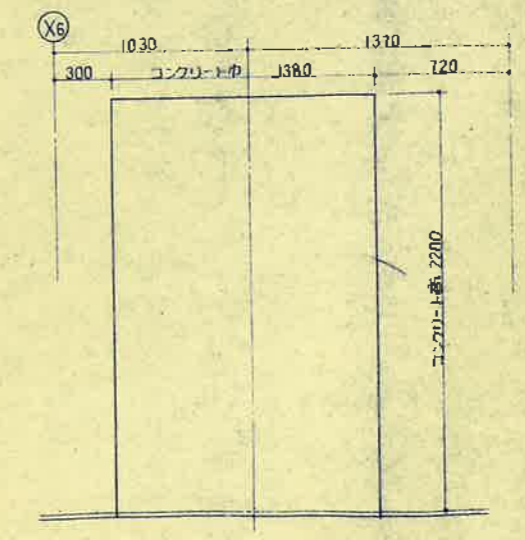
①-① 視図 (1/50)



②-② 視図 (1/20)



出入口正面・断面図 (1/20)



出入口開口 (1/20)

仕様書	
種 番	750kg 11人乗 (油圧油圧用エレベータ)
速 度	30m/min
制御方式	油圧コネクティブコントロール
セーフティ	キャッチ
ゲージ(内法)	(扉口) 1300 (車行) 2300 (扉口) 2300
ハッチドア	2スピード 2 パネルドア
ケーシング	2スピード 2 パネルドア
停止所	2ヶ所 (1.2階)
行 程	3200mm
全 高	8050mm
主 ロープ	12 x 3 (2:4)
電動機	18.5kw
インシテータ	縦形点灯式 ホールボタ 組込
信号装置	カーポジションインジケータ
警報装置	インターホン
電 源	200v 10A 50Hz

- エレベータ設置工事に伴う除外工事
- A 除外工事
1. ピット内防水工事
 2. 各階出入口両側係留取付開穴明工事
 3. 各階出入口両側係留取付後の床面磨・天井の仕上工事
 4. 機械室の防音施工工事
 5. 機械室の換気取付後のシンダーククリート打工事
 6. 機械室及び地下階敷地に消火器設置
 7. 機械室出入口扉 階段 手摺 設置工事
 8. 油圧 電気 配管開穴明工事
 9. カバフ点検用ドア設置工事
- B 電気工事
1. ピット及び機械室の点検用コンセント
 2. 階層別照明の設置工事
 3. 機械室内照明設置工事
 4. 機械室内 40cm 換気扇 (V-E-FD付) 設置工事
 5. 機械室内配電制御盤迄 (引込距離 10mm 以内)
- 動力用 AC 3φ 200v 50Hz 38mm² x 1回巻
 照明用 AC 1φ 100v 50Hz 2mm² x 1回巻
 兼地用 14mm²
 管線用 0.9mm² x 7本 引込工事